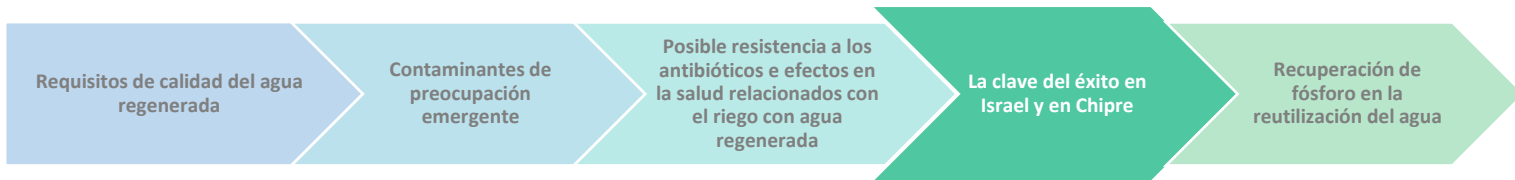


Fact-sheet 3.4 – La clave del éxito en Israel y en Chipre: Conceptos principales en su estrategia de reutilización de agua



SUWANU EUROPE es un proyecto H2020 que tiene por objeto promover el intercambio eficaz de conocimientos, experiencias y aptitudes entre profesionales y agentes pertinentes para la utilización de agua regenerada en la agricultura. Esta fact-sheet es una de las 5 que integran el paquete formativo 3 dirigido a operadores de regeneración del agua. En ella, se detallan las claves para una aplicación correcta del agua regenerada en la agricultura.

Introducción

La red temática SuWaNu Europe se creó para tender puentes entre los sectores del agua y de la agricultura. Para ello, pretende acelerar la asimilación de los resultados de las investigaciones en el ámbito de la reutilización del agua en la agricultura y el aumento de la reutilización de aguas residuales tratadas. Uno de los principales objetivos del proyecto es aprender de los conocimientos, las buenas prácticas y la experiencia regional existentes. Se eligió a Israel y Chipre para que presentaran su experiencia y conocimientos especializados en materia de reutilización del agua para la agricultura.

Dentro de la red temática de SuWaNu Europe se creó una serie de hojas de datos para determinar las mejores prácticas que pueden aumentar la reutilización y para evaluar las razones, los mecanismos y las circunstancias que hacen tan exitosa la reutilización en estos dos países. Estas fact-sheets sobre "lecciones aprendidas" cubren los mismos temas tanto para Israel como para Chipre, presentando así dos enfoques diferentes que servirán de inspiración para identificar las soluciones idóneas para una localidad determinada. En la fact-sheet que se presenta aquí se resumen los principales conceptos que son comunes a Israel y Chipre y que se identificaron como la base de fondo para el éxito de la reutilización en ambos países. Se presenta como una visión general de las condiciones básicas necesarias para el empleo exitoso de aguas regeneradas para la reutilización en la agricultura.

Gestión centralizada

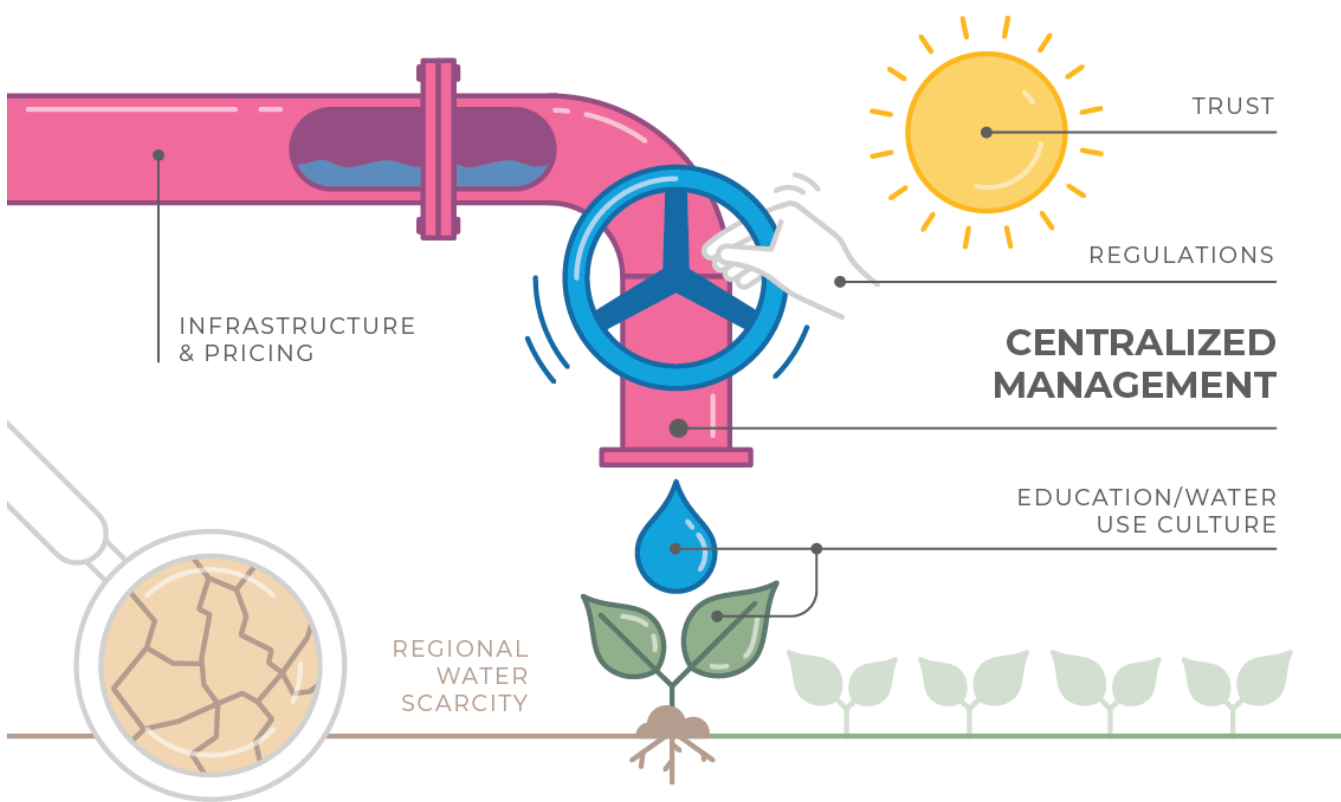
El sector del agua se gestiona de forma centralizada a nivel estatal. Esto permite una visión y un control integrados de todos los recursos y de su accesibilidad a los consumidores en diversos periodos y a escala nacional. Si se utiliza adecuadamente, este enfoque puede crear una sinergia entre los diferentes sectores y principales interesados, permitiendo que los efluentes producidos por un sector sean utilizados eficientemente como recurso por otro, convirtiendo así una carga en un recurso valioso.

Escasez regional de agua

La falta de un suministro de agua adecuado para satisfacer todas las demandas crea una necesidad prolongada y el concepto de que es imprescindible utilizar fuentes de agua alternativas, porque los recursos naturales de agua dulce y subterránea son limitados y no bastan para satisfacer la demanda.

Educación/Cultura del uso del agua

Unos programas educativos duraderos e incorporados a la cultura del país y al sistema educativo a escala nacional pueden servir para extender la conciencia de la necesidad de conservar el agua y de su uso sostenible. Instaurar esta mentalidad aumenta la disposición a aceptar el concepto de reutilización del agua.



Normativa

Es necesario establecer un marco coherente de reglamentos locales que permita la reutilización segura de efluentes de diferente calidad para diversos fines.

Precios

Se pueden emplear mecanismos de precios competitivos para orientar a los consumidores de agua hacia el uso de una determinada fuente de agua. Por ejemplo, el precio del agua para una determinada fuente de agua puede variar según el uso elegido. Del mismo modo, dentro de un sector específico, diferentes fuentes de agua pueden tener tarifas diferentes, lo que hace que ciertas fuentes de agua resulten más viables económicamente que otras. Este mecanismo de fijación de precios puede desempeñar un papel importante en la gestión del sector del agua como mercado autofinanciado e independiente.

Infraestructura

Se necesita la presencia de un sistema de infraestructura en gran escala para conectar eficientemente a grandes productores de efluentes (zonas metropolitanas) con consumidores agrícolas dispersos.

Confianza

La confianza establecida entre los principales actores e interesados es el núcleo de un sector hídrico próspero capaz de atender a todos los consumidores y de satisfacer todas las demandas locales de agua. En lo que respecta a la reutilización del agua, se refiere principalmente a la confianza entre quienes gestionan el sector hídrico y el sector agrícola, lo que permite una planificación a largo plazo por parte del gobierno y una flexibilidad operativa por parte de los agricultores. Esta confianza es la base para modificar estrategias y aplicar nuevas políticas de gestión y reutilización en gran escala.

CONTACTOS:

Coordinador

Rafael Casielles (BIOAZUL SL)
Avenida Manuel Agustin Heredia n.º 18 1ª Málaga (ESPAÑA)
Correo electrónico | info@suwanu-europe.eu
Página web | www.suwanu-europe.eu

CONTACTOS:

Responsable de la fact-sheet

Diego Berger, Ph.D. (dberger@mekorot.co.il)
Hadas Raanan Kiperwas, Ph.D. (o-hraanan@mekorot.co.il)
MEKOROT | [Página web | www.mekorot.co.il](http://www.mekorot.co.il)
Para obtener más información sobre el sector hídrico en Israel, puede visitar: www.water.gov.il